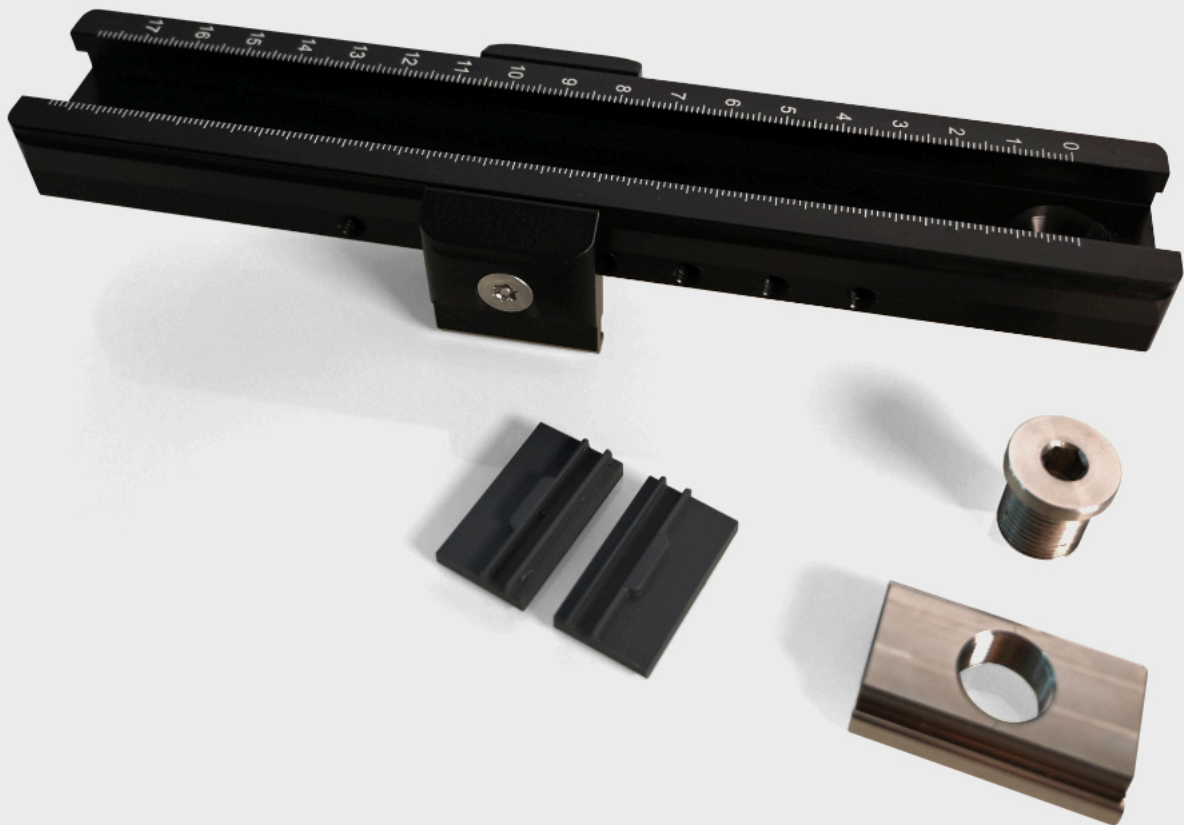




GEBRAUCHS-, BETRIEBS- UND BEDIENUNGSANLEITUNG



INHALTSVERZEICHNIS

1. Allgemein

- 1.1. Für wen oder was ist das Produkt
- 1.2. Bauteile
- 1.3. Einsatzgebiet
- 1.4. Kompatibilität

2. Montage

- 2.1. Vorbereitung
- 2.2. Demontage der Pedale
- 2.3. Spannbacken richtig positionieren
- 2.4. Spacer auswählen und montieren
- 2.5. Anbringen der Hauptschiene mit Zentralschraube
- 2.6. Ausrichten des Adapters mit den Spannbacken
- 2.7. Festziehen
- 2.8. Montage Nutenstein mit Pedal
- 2.9. Positionieren des Pedals und festziehen

3. Vor dem Losfahren

4. Sicherheit

- 4.1. Allgemeine Sicherheitshinweise
- 4.2. Straßenverkehrsordnung (StVO)

5. Wartung und Pflege

6. Garantie und Rückgaberecht

7. Entsorgung

8. Angaben zum Hersteller

1. Allgemein

1.1. Für wen oder was ist das Produkt?

Der WX-Vario ist ein Gebrauchsmuster geschützter und zum Patent angemeldeter und universeller Adapter zum nachträglichen Montieren an Fahrrad- und Ergometerkurbeln die das standardisierte Gewinde 9/16" x 20 TPI verwenden.

Der WX-Vario kann Ihr Fahrrad oder Ergometer ganz leicht, schnell und sicher in ein stufenlos einstellbares Eigetherapie- und Trainingsmittel verwandeln.

Durch seine stufenlose Einstellbarkeit erreichen Sie Kurbellängen von 10 – 170 mm. Dadurch wird Fahrradtraining bereits ab einer Grundbeweglichkeit von 90° im Kniegelenk und (abhängig von der Sitzposition schon ab 80° im Hüftgelenk möglich*).

Unser Ziel ist es Sie so schnell es geht wieder auf Ihr Fahrrad oder Ergometer zu bringen um schneller wieder „fit“ zu werden! Ob vorübergehend nach oder vor einer Operation, oder bei dauerhafter Einschränkung.

*** Diese Beurteilung basiert auf Neutral-Null-Messmethode, Fragen Sie dazu Ihren Arzt oder Therapeuten.**

1.2. Bauteile

Der WX-Vario besteht pro Seite aus zwei Verpackungseinheiten (Hauptverpackung + Richtungskit rechts oder links).

In der Hauptverpackung befindet sich:

- 1 x Hauptschiene mit Skalierung
- 2 x Spannbacken
- 2 x M5 Senkkopfschrauben (T25 Torx) zum Fixieren der Spannbacken
- Spacerset (je 2x 2,4,6,8 und 10mm)

Im Richtungskit: (rechts/links)

- 1 x Nutenstein (Rechts- oder Linksgewinde) mit einer Markierung in der Mitte
- 1 x Zentralschraube (Rechts- oder Linksgewinde) (Innensechskant 6mm)

Nicht enthalten sind:

- Fahrradkurbel
- Pedale
- Werkzeuge (15mm Gabelschlüssel; Innensechskant 6mm; Torx T25)

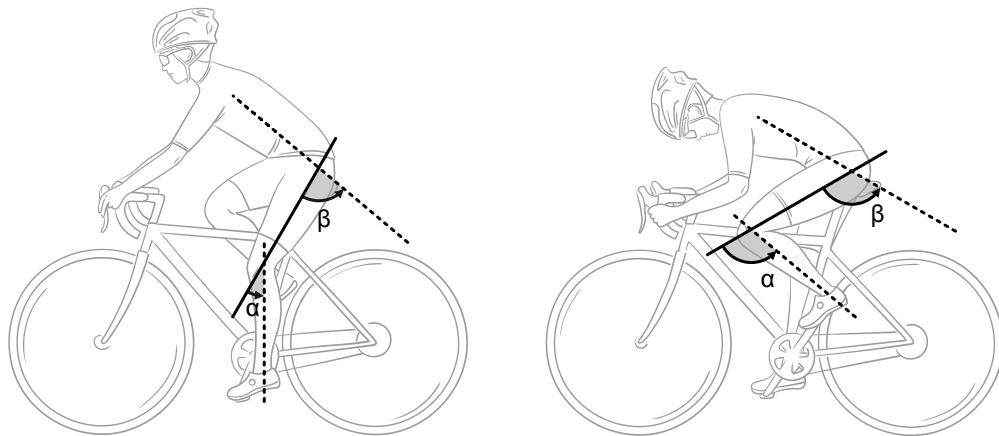
1.3. Einsatzgebiet

Der WX-Vario soll Sie bei vorübergehender oder auch dauerhafter Beweglichkeits- und Belastbarkeitseinschränkung im Kniegelenk und oder Hüftgelenk unterstützen wieder schmerzfrei und schonend die Fahrradbewegung durchführen zu können.

Vorbehaltlich * können somit Menschen ab einer maximalen Kniebeugung von 90° (Neutral null Messmethode) und einer Hüftbeugung von maximal 80° bereits wieder üben und trainieren.

*** Der WX-Vario ist kein Medizinprodukt, es gelten die medizinischen Empfehlungen Ihres Arztes und oder Therapeuten!**

Unsere Empfehlungen sind reine Erfahrungswerte und ersetzen in keinsten Weise die Einschätzung Ihres Physiotherapeuten/in* und oder Arzt/Ärztin*



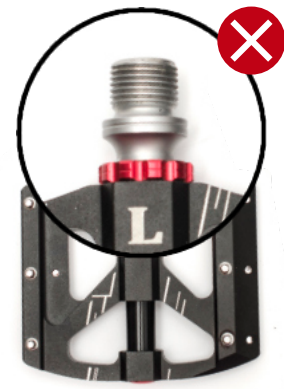
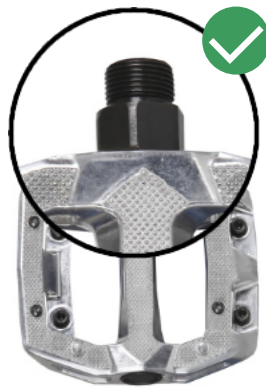
1.4. Kompatibilität

Der WX-Vario ist für alle Marktüblichen Fahrrad- / Ergometer-Kurbeln die das Pedalgewinde $9/16'' \times 20$ TPI verwenden (das am meisten verwendete Maß). Durch Seine verstellbaren Spannbacken und den beigelegten unterschiedlichen Spacer Größen wird annähernd jedes Kurbeldesign problemlos und sicher geklemmt.

Auf der rechten Kurbelseite wird üblicherweise ein Rechtsgewinde (Normal) verwendet.

Auf der linken Kurbelseite wird üblicherweise ein Linksgewinde (gegen den Uhrzeigersinn dreht ein) verwendet.

Es ist uns sehr wichtig Ressourcen zu schonen. Daher können Sie jederzeit aus einem WX-Vario rechts mit dem Richtungskit links einen WX-Vario links machen. Es ändert sich nur der Nutenstein und die Zentralschraube.



Pedale ohne Außensechskant können nicht verwendet werden!

Der WX-Vario darf nicht an S-Pedelecs [>25 Km/h Unterstützung] nach StVo montiert oder verwendet werden!

1. Montage

1.1. Vorbereitung

Reinigen Sie Ihr Fahrrad oder Ergometer zumindest an der Kurbelseite an der Sie WX-Vario montieren möchten. Die Kurbel sollte Staub und Fettfrei sein.

Überprüfen Sie auch Ihre Kurbel auf evtl. Vorschäden. Bei jeglichen Rissen im Bereich der Fahrradkurbel raten wir von der Montage dringend ab und empfehlen das Fahrrad/ Ergometer nicht weiter in Betrieb zu nehmen.

Kontrollieren Sie beide WX-Vario Verpackungen (Hauptverpackung und Richtungskit) auf vollständigen Inhalt und auf die richtige Seite (RECHTS für rechte Kurbel, LINKS für linke Kurbel).

Sehen Sie sich unser Montagevideo auf wexelpunkt-wxvario.de oder YouTube an.

1.2. Demontage der Pedale

Demontieren Sie Ihre Fahrradpedale wie in der Bedienungsanleitung des Fahrrades beschrieben. Im Zweifel lassen Sie einen Zweiradmechaniker/in* dies durchführen.

Hinweis: Sollte Ihr Pedal seit längerer Zeit verbaut sein, kann das Gewinde korrodiert sein. Hier weiß ein Fachmann/frau Rat und hat entsprechendes Spezialwerkzeug.

Ein linkes Pedal nach rechts (im Uhrzeigersinn) öffnen, ein rechtes Pedal nach links (gegen den Uhrzeigersinn) öffnen.

Wir bieten in unserem Shop lange Gabelschlüssel in MW 15 und 17mm und Kriechöl an.

Tipp: Sprühen Sie ihre Pedalgewinde von hinten mit reichlich Kriechöl (z. B. WD 40) ein und lassen es 45 Minuten einwirken bevor Sie die Pedale mit dem Gabelschlüssel öffnen.

1.3. Spannbacken richtig positionieren

Jede Kurbel hat ein unterschiedliches Design. Der WX-Vario soll möglichst flächig auf Ihrer Kurbel aufliegen und so weit hinten wie möglich mit den Spannbacken geklemmt werden. Halten Sie den Adapter mit leicht gelösten Klemmbacken an Ihre Kurbel.

Sollte Ihre Kurbel eine Biegung (Drop) in Richtung Tretlager machen, so sollten an dieser Stelle die Klemmbacken an der Hauptschiene vormontiert werden.

Testen Sie vor allen weiteren Schritten, ob die Position der Spannbacken maximal viel Auflagefläche über der Kurbel hat und die Spannbacken so weit hinten wie „individuell“ möglich positioniert sind.

Hinweis: Sehen Sie sich unser Montagevideo an: wexelpunkt-wxvario.de

1.4. Spacer auswählen und montieren

Je nach Hersteller sind Fahrradkurbeln unterschiedlich breit. Um dennoch möglichst alle gut, sicher und stabil klemmen zu können befindet sich ein Spacer-Set aus je 2x 2mm, 4mm, 6mm, 8mm und 10mm in der Verpackung.

Je breiter Ihre Kurbel ist umso kleiner sollte der Spacer sein den Sie verwenden. Alle Kurbeln die breiter als der WX-Vario sind sollten nur mit 2mm oder maximal 4mm Spacern verbaut werden.

Nehmen Sie die entsprechenden Spacer der **gleichen Stärke** z. B. 2x 4mm und klicken diese in die vorgesehene Aussparung in die Spannbacken. Die Montage ist nur in der richtigen Position möglich. Die Spacer müssen fest mit beiden Fingern in die Aussparung der Spannbacke gedrückt werden.

Überprüfen Sie abschließend den festen Sitz der Spacer in den Spannbacken.

Hinweis: Zum Wechseln der Spacer verwenden Sie einen kleinen Schlitz-Schraubendreher.

1.5. Anbringen der Hauptschiene mit Zentralschraube

Ihr WX-Vario sollte nun die Spannbacken mit passenden Spacern an der für Ihre Kurbel optimalen Position vormontiert haben. Die Spannbacken sind noch sehr locker mit den beiden M5 Senkkopfschrauben in der Hauptschiene fixiert. Bringen Sie nun Ihre Fahrradkurbel in eine horizontale Position (3 Uhr oder 9 Uhr-Position).

Legen Sie den WX-Vario an Ihre Kurbel, so dass die Spannbacken mit Spacer seitlich vorbeigleiten. Nehmen Sie nun die im Richtungskit enthaltene Zentralschraube und einen 6mm Innensechskant-Schlüssel. Fixieren Sie den WX-Vario zunächst handfest (rechte Seite nach rechts drehen [im Uhrzeigersinn], linke Seite nach links drehen [entgegen dem Uhrzeigersinn]).

Ziehen Sie dann immer abwechselnd die M5 Senkkopfschrauben der Spannbacken mit einem T25 Torx Werkzeug ebenfalls handfest. Achten Sie hier bereits darauf das der WX-Vario mittig auf Ihrer Kurbel ist.

1.6. Ausrichten des Adapters mit den Spannbacken

Falls der WX-Vario nach oben oder unter abweicht, korrigieren Sie dies mit den M5 Senkkopfschrauben. Ggf. lösen Sie eine Seite etwas um mit der gegenüberliegenden nach zu spannen. So finden Sie genau die Mitte.

1.7. Festziehen

Wenn der WX-Vario ausgerichtet ist, ziehen Sie zunächst die Zentralschraube mit einem 6 mm Innensechskant und maximal 30 Nm fest.

Danach erhöhen Sie das Drehmoment der M5 Senkkopfschrauben mit einem T25 Torx immer abwechselnd (um die Position des Adapters nicht zu verändern) bis auf maximal 10 Nm.

Überprüfen Sie abschließend den WX-Vario auf festen und spielfreien Sitz an Ihrer Kurbel.

1.8. Montage Nutenstein mit Pedal

Nun schieben Sie den im Richtungskit enthaltenen Nutenstein in die weiterhin horizontal (3 Uhr oder 9 Uhr-Position) ausgerichtete Schiene des WX-Varios.

Bringen Sie den Nutenstein in eine vermutlich für Sie ideale Position (die Markierung auf dem Nutenstein zeigt die genaue Kurbellänge auf der Skala).

Nun schrauben Sie zunächst mit der Hand Ihr Pedal wieder in das Gewinde des Nutensteins (auch die Pedale haben ein Rechtsgewinde für RECHTS und Linksgewinde für LINKS).

Wenn das Gewinde des Pedals hinten an der Hauptschiene ansteht entsteht ein Widerstand und der Nutenstein verrutscht nicht mehr.

1.9. Positionieren des Pedals und festziehen

Um die richtige Position (Länge) für Sie zu ermitteln, ziehen Sie Ihr Pedal (meist mit einem 15 mm Gabelschlüssel) fest. Testen Sie die Position in dem Sie 3–5mal rückwärts treten (Fahrrad sollte gesichert stehen). Kommen Sie ohne Schmerzen oder hohen Widerstand bzw. Beckenkipfung über den höchsten Punkt (12 – 1Uhr-Position), ist die gewählte Einstellung in Ordnung.

Sie können nun diese entweder final mit maximal 30 Nm fixieren oder eine etwas längere Position testen. Falls Sie nicht über die 12 Uhr Position kommen, müssen Sie den Nutenstein entsprechend weiter in Richtung Tretlager verschieben (verkürzen). Sobald Sie Ihre Position gefunden haben fixieren Sie das Pedal mit maximal 30 Nm.

3. Vor dem Losfahren

Überprüfen Sie den WX-Vario vor jeder Fahrt auf festen Sitz und auffällige Beschädigungen. Gegebenenfalls kontrollieren Sie das Drehmoment aller Schrauben wie in der Montage beschrieben.

4. Sicherheit

4.1. Allgemeine Sicherheitshinweise

Der WX-Vario ist ein Zubehör für Fahrräder. Es handelt sich somit um einen „Sport und Freizeit Artikel“ Die Benutzung erfolgt im Rahmen unserer Empfehlungen auf eigene Gefahr!

Der WX-Vario ist nach dem Standard Protokoll der **DIN EN ISO 4210** erfolgreich auf Sicherheit geprüft worden.

Wir reglementieren das **maximale Fahrer/in* Nutzer/in* Gewicht auf 115 kg**

4.2. Straßenverkehrsordnung (StVO)

Es gilt die Straßenverkehrsordnung (StVO) in der aktuellen Fassung. Der WX-Vario ist ein Fahrrad-Zubehör und Sport und Freizeit-Artikel. Die Nutzung erfolgt auf eigene Gefahr und Risiko. Keine Montage an S-Pedelecs (Unterstützung >25 Km/h), es droht der Verlust der Betriebserlaubnis.

5. Wartung und Pflege

Reinigen Sie den WX-Vario vor allem nach Fahrten bei schlechtem Wetter oder im Winter regelmäßig. Verwenden Sie hierfür herkömmliche und für Fahrräder zulässige Reinigungsmittel und Wasser. Vergewissern Sie sich auch, dass zwischen den WX-Vario und Ihrer Kurbel kein Sand oder Schmutzpartikel sind. Diese würden zu Beschädigungen der Oberfläche Ihrer Kurbel und des WX-Vario führen können.

Verwenden Sie keinerlei Schmiermittel für den Nutenstein oder die Gleitschiene.

Bei der Nutzung an Indoor Ergometern gilt ebenso eine Reinigungsempfehlung mit Wasser da Schweiß zu Korrosion führen kann.

6. Garantie und Rückgaberecht

Wir möchten Sie darauf hinweisen, dass Sie im Rahmen unserer Geschäftsbedingungen das Recht haben, Ihre Bestellung innerhalb der gesetzlich vorgeschriebenen Rückgabefrist von 14 Tagen ohne Angabe von Gründen zu widerrufen. Die Frist beginnt ab dem Tag, an dem Sie die Ware erhalten haben. Um von Ihrem Widerrufsrecht Gebrauch zu machen, können Sie uns schriftlich oder per E-Mail darüber informieren.

Darüber hinaus bieten wir auf alle unsere Produkte eine zweijährige Gewährleistung gemäß den geltenden gesetzlichen Bestimmungen. Sollten innerhalb dieser Zeit Mängel auftreten, die nicht durch unsachgemäßen Gebrauch entstanden sind, haben Sie das Recht auf Reparatur, Ersatz oder, falls dies nicht möglich ist, auf Rückerstattung des Kaufpreises.

7. Entsorgung

Der WX-Vario besteht aus Aluminium (Hauptschiene und Spannbacken), Edelstahl (V2A bzw. X5CrNi18-10) und Kunststoff (PA [Polyamid]).

Entsorgen Sie bei Bedarf die Aluminium und Edelstahl-Teile auf Ihrem Wertstoffhof in den entsprechenden Container. Die Spacer werden im Hausmüll entsorgt.

Bitte bedenke Sie das der WX-Vario schnell und leicht auf beide Seiten umrüstbar ist. Verschlossene Spacer können Sie jederzeit nachbestellen.

8. Angaben zum Hersteller

Wexpunkt Developmet UG (Haftungsbeschränkt)

Maisacher Str.118

82256 Fürstenfeldbruck

HRB: 284869 Amtsgericht Fürstenfeldbruck

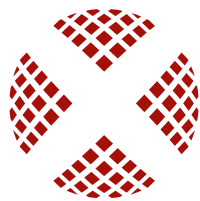
UStId: DE361640379

Geschäftsführer:

Andreas SEXTL / Patrick MEISTER

Kontakt:

anfrage@wexpunkt-wxvario.de



WEXELPUNKT
DEVELOPMENT UG